

JUSTE AVANT L'ÉTÉ

LA SEMAINE CULTURELLE DU CESAME - DU 11 AU 19 JUIN 2026





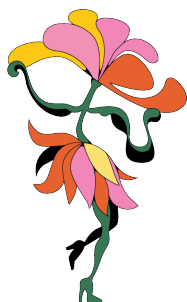
Les évènements sont gratuits et ouverts à tous :

Réservations :

- secrétariat direction des ressources matérielles :
02 41 80 79 11 (Auberge MADER) ;
- affaires culturelles : 06 31 70 14 81 (Emilie DEQUEANT) ;
- ou par mail : affairesculturelles@ch-cesame-angers.fr.

Pour la soirée de clôture du 19 juin vous pouvez également utiliser le QR code fourni.





EOIÉO

« JUSTE AVANT L'ÉTÉ » revient pour une nouvelle édition et s'impose désormais comme un rendez-vous culturel incontournable pour notre établissement.

Pour cette troisième édition, particulièrement inspirante, nous vous proposons une programmation riche, faite de rencontres et de découvertes. Accessible à toutes et à tous, elle se déploie au CESAME mais aussi au cœur de la cité, affirmant notre volonté de partager la culture au-delà de nos murs.

Parce que la culture est avant tout une expérience humaine, elle crée des espaces pour dire, ressentir, imaginer et se relier aux autres. Elle accompagne les parcours de vie, soutient le mieux-être et ouvre des chemins d'expression à chacun, quels que soient son histoire ou son regard sur le monde.

Cette semaine culturelle est également une invitation à changer de regard sur la santé mentale : dépasser les idées reçues, découvrir un lieu vivant, créatif, résolument ouvert sur son territoire. Un espace de rencontres où se croisent artistes, usagers, familles, professionnels et visiteurs, dans un esprit de partage et de simplicité.

Nous espérons vous compter parmi nous pour faire de cette semaine un moment chaleureux, inspirant et fédérateur. Car « JUSTE AVANT L'ÉTÉ », c'est avant tout vous qui la faites vivre.

Un grand merci à l'ensemble de nos partenaires culturels, qui contribuent chaque année à rendre la culture toujours plus accessible.

Au plaisir de vous y retrouver nombreux.



OUVREURE DE LA SEMAINE

JEUDI 11 JUIN 13h30 - 17h

Ouverture de la semaine culturelle par le directeur général, Benoît FOUCHER, autour d'un cocktail.



7 Cour du Musée
(en cas de pluie : foyer du CESAME)

CONCERT



Wilfredo y Camilo - Sabor Latino

Laissez-vous embarquer par ce piano voix cubano-chilien, qui va vous faire voyager dans l'Amérique latine et les Caraïbes. Ce duo pimenté vous fera redécouvrir les standards du répertoire latino américain, de Buena Vista Social Club jusqu'à Celia CRUZ.

7 Cour du musée, concert en deux parties de **14h à 14h45** puis de **15h30 à 16h15**.

PROJECTION

« B'rêves histoires »

À partir des silhouettes et décors créés, mis en lumière et animés par des usagers de l'hôpital de jour l'Arantèle, Flop et Julie ont réalisé un montage vidéo (10 minutes) qui offre un regard poétique sur ce que chacun a voulu raconter dans ce petit théâtre d'ombre. C'est la rencontre et l'écoute qui fut au cœur du projet.

6 Salle polyvalente de **13h30 à 17h**.





© Yann THOREAU

VISITE

Ateliers d'artistes

Le CESAME met à disposition des locaux pour que 5 artistes puissent installer leurs ateliers de travail (peinture, dessin, sérigraphie, photographie) ainsi qu'un lieu de stockage pour la compagnie de danse « La Parenthèse - Christophe GARCIA ». Venez découvrir le travail et rencontrer Grégory MARKOVIC, Yann THOREAU, Cyril PLANCHENAU, Alexandra MOTTIER et Frederic BOUFFANDEAU.

7 Ateliers d'artistes,
visites libres de **14h à 17h.**

VISITE

Musée du CESAME



© Association musée du CESAME

7 Musée,
visites libres de **14h à 17h.**



DOMINIQUE 14 JUIN

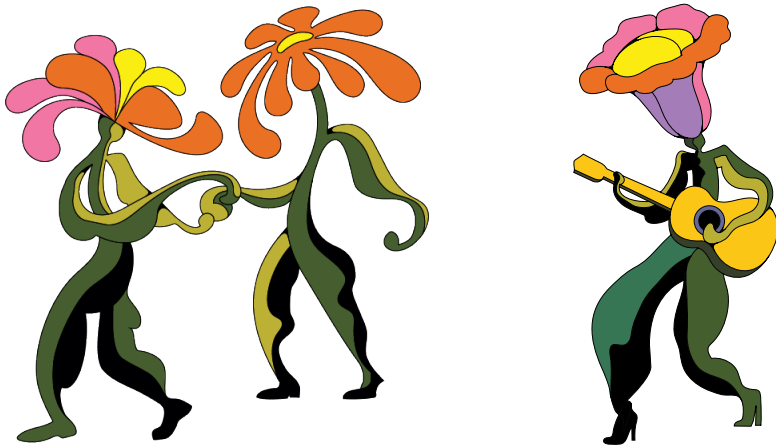
CONCERT

Mioh

Amoureuse des mots et de la folk, Mioh tente avec sa musique de créer du lien, des discussions, du partage. Riche de plus de 200 concerts, accompagnée de sa voix, de sa guitare, de son harmonica et de percussions, elle chante dans son nouvel EP (Extended Play) la beauté et la complexité des relations humaines. « Fleurir à tes côtés », le nom de ce nouveau projet est pensé comme un florilège de lettres que l'on adresserait à ses proches ou à soi-même.

6

Salle polyvalente à partir de **14h30**,
entrée libre et gratuite.



LUNDI 15 JUIN

VISITE

Grand théâtre d'Angers

Venez visiter ce joyau du 19^e siècle ! Traversez ce lieu emblématique du spectacle de la façade aux coulisses, des espaces les plus emblématiques aux plus privés.



Rendez-vous à **10h15** sur le **Parvis du Grand théâtre**.
Visite de **10h30 à 11h30**, *gratuite*
et ouvert à tous, sur réservation.

Itinéraire



© Ville d'Angers

SCÈNE



Scène ouverte

Nous ouvrons la scène à tous et à tous les talents : musique, chant, danse, poésie, théâtre, slam, magie, lecture, humour, improvisation, etc. Chaque passion mérite d'être mise en lumière !

Seul ou à plusieurs, cette scène est la vôtre. Venez partager un moment d'émotion, de créativité et de convivialité.



Salle polyvalente de 14h30 à 16h.

Si vous souhaitez participer à la scène ouverte, *inscriptions et conditions au 06 31 70 14 81 avant le 8 juin.*



MARSDI 16 JUIN

ATELIER

Exploration sonore et visuelle interactive

Cet atelier propose une expérience sonore immersive et collective, accessible à tous, sans prérequis musical. Chacun est invité à explorer, transformer et inventer à partir d'un instrumentarium électronique et acoustique (synthétiseur, guitare préparée, basse, percussions, micros, pédales d'effets, looper).

L'atelier alterne explorations libres et exercices collectifs : jeux d'écoute, improvisations guidées, créations de paysages sonores. Une dynamique commune se construit progressivement, où chaque geste trouve sa place.

Peu à peu, l'expérience s'ouvre à une dimension visuelle : les sons produits agissent en temps réel sur des images projetées grâce au logiciel Resolume Arena. Les couleurs, formes et mouvements réagissent aux rythmes et aux intensités, transformant l'espace en environnement audiovisuel vivant.

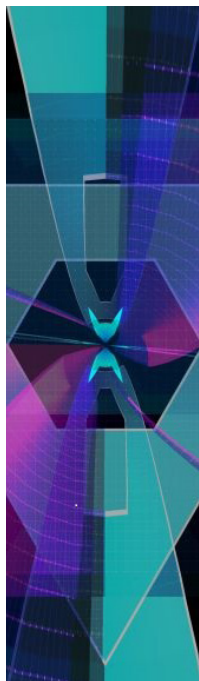
L'atelier est animé par Simon SOCKEEL (Musique Brute) et Fred BELLANGER (Le Chabada).



Rendez-vous au **plateau du Chabada**, de **10h15 à 12h** ou de **14h à 15h45**.

Gratuit, places limitées sur réservation.

Itinéraire



CHABADA

musique
brute

VISITE

Parcours Moyen Âge

Venez découvrir l'histoire de la ville d'Angers, notamment au Moyen Âge, au travers d'une balade au cœur du quartier de la Cité, de la promenade du Bout du Monde à la Maison d'Adam.

Rendez-vous à **14h15**
promenade du Bout du
Monde, visite de **14h30 à**
15h30. *Sur inscription, gratuit*
et ouvert à tous.



Itinéraire



© Maison d'ADAM : Arthur CORGIER

MERCREDI 17 JUIN

ATELIER

Percussions et matières

L'association « Musique Brute » en collaboration avec la Galerie sonore propose un atelier mené par le percussionniste Charles DUBOIS. Atelier et jeu centrés sur les sonorités des différents matériaux qui constituent les percussions (métaux, bois, céramique, pierres, cuir, plastique, végétaux, etc.) ainsi que les gestes (frapper, frotter, secouer, jeter, rebondir, entrechoquer, etc.) et rapide, fort, vite, lent, etc. À partir des instruments de la véritable caverne d'Alibaba qu'est la galerie sonore.



musique
brute



De **10h30 à 12h** au **Parc du Pin** (devant la Galerie Sonore).
Gratuit sur réservation (places limitées).

Itinéraire



© Ville d'Angers



VISITE

Parcours art nouveau - art déco

Venez découvrir l'art nouveau et l'art déco par un parcours de L'Alcazar à la maison bleue en passant par la Poste. Angers regorge de ces bâtiments et de décorations typiques des styles de la fin du 19^e siècle au début de la seconde guerre mondiale.



Rendez-vous à **14h15** au **38 rue St Laud à Angers**, visite de **14h30 à 15h30**.

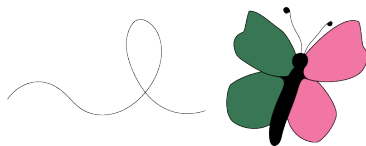
Sur inscription, gratuit et ouvert à tous.

Itinéraire



JEUDI 18 JUIN

SPECTACLE



Now ! Shakespeare - Matériaux

Le Quai CDN accompagne, en partenariat avec le Conservatoire à Rayonnement Régional de la ville d'Angers, les étudiants du Cycle Préparatoire à l'Enseignement Supérieur sur deux ans, dans leur formation d'art dramatique et la préparation aux concours des écoles supérieures.

Une traversée de l'œuvre de William SHAKESPEARE, proposée en trois formes courtes (30 minutes) a permis de découvrir leur travail entre janvier et mars 2026 dans le forum du QUAI-CDN !

Ils reviennent avec la partie n°3 : « Nuits d'été » pour enchanter le parc du CESAME !

Mise en scène : Pierre MAILLET (assisté par Margot MADEC)

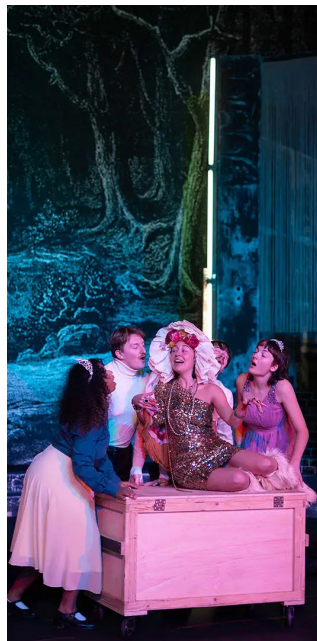
Distribution : Jules AIGNEL, Elliott BROUTÉ, Maud DRÉAN, Adrien GEFFROY, Emmy HOUSSAIS, Sira-Léa NDIAYE, Zoë PINTO et Marilou SANCHEZ.



Parc du CESAME (au niveau du kiosque), deux représentations : **12h30 et 15h** (durée 30 minutes).

(en cas de pluie : salle polyvalente).

Gratuit et ouvert à tous à partir de 8 ans.



© Pauline DEBOFFLES



VISITE



Visites guidées du musée



Entre **14h et 17h** uniquement sur réservation.



VENDREDI 19 JUIN

SOIRÉE DE CLÔTURE

Vous pouvez apporter votre pique-nique et profiter d'une soirée en deux temps.

Le glacier artisanal Gelati Ghizzoni vous proposera ses glaces et sorbets artisanaux.



Rendez-vous à partir de **19h30** pour une soirée exceptionnelle dans **le parc du CESAME**, stationnement parking espace culturel Art-Image. *Gratuite et ouverte à tous sur réservation.*



CONCERT



Oda

L'association « Musique Brute » propose un concert en première partie de soirée.

Oda est un duo qui mêle mélodies acoustiques et nappes synthétiques. Les deux artistes s'inscrivent dans un univers indie pop folk aux touches électro.

Bercées par la voix magnétique d'Anna BOZOVIC qui nous rappellent Cat Power, Björk et Cocorosie et par les sons envoûtants des guitares de Théo NOËL-APPERRY, leurs chansons nous emportent dans un univers sensible et intense.



Concert à **20h30** au **kiosque** (en cas de pluie : salle polyvalente).



VENI VIDI VICI 19 JUIN CRÉÉ LUEURS AILLEURS - LE 90

La nuit tombe, une lueur lointaine nous attire. En se rapprochant, on se retrouve autour d'une table, une table foyer, autour de laquelle des personnes se remémorent des souvenirs et des images du passé. Mais est-ce vraiment le passé qu'on voit dans les photos qu'on se passe ? Dans les clins d'œil, les mots inventés et les mots qui nous touchent. Ou est-ce un temps qui nous

situe ailleurs ? Tous ces mots, toutes ces images, tous ces rires, sourires, toutes ces complicités, se promènent et font surgir des réminiscences impalpables.

Au fond de l'allée, des présences sous serre, comme des feux follets, des mages, s'échappent et animent une danse d'ailleurs, œuvrant à la construction de nos souvenirs du futur.



Lueurs

Création partagée In Situ
Au parc du CESAME de Sainte-Gemmes-sur-Loire



RÉPUBLIQUE
FRANÇAISE
Liberté
Égalité
Fraternité

ars
Agence Régionale de Santé
Pays de la Loire

PRÉFET
DE LA RÉGION
PAYS DE LA LOIRE
Sainte-Gemmes-sur-Loire

Direction régionale
des affaires culturelles
des Pays de la Loire



Avec le soutien de l'État, par le
dispositif « Culture Santé » 2025.

AËION Spectacle déambulatoire en extérieur

OUPE ZUR

Arts visuels, jeux d'ombres et de lumières, musiques, corps et voix, Lueurs Ailleurs, est une création pluridisciplinaire partagée entre le Groupe ZUR, collectif d'artistes, un groupe d'usagers du CESAME et des ergothérapeutes du pôle Maine.

En immersion complète dans le processus de création artistique depuis 10 mois, les usagers participent à toutes les étapes : de la recherche à la mise en jeu, en passant par l'écriture, la

construction de décors, les techniques de manipulation, les tentatives, la poésie, les doutes, le travail collectif, les répétitions jusqu'à la première.

C'est une expérience forte sur le long terme que « Lueurs Ailleurs » propose : celle de créer un langage artistique, se mettre en scène sous les étoiles, face à la Loire, dans les coins et recoins de ce parc aux arbres remarquables, sous un prisme onirique, utopique et inattendu.

Ailleurs



À partir de 22h,
tout public, gratuit.
Réservation via le QR code.

Réservation



ZUR

ZONE UTOPIQUEMENT RECONSTITUÉE



EXPOSITIONS

ŒUVRE PARTICIPATIVE

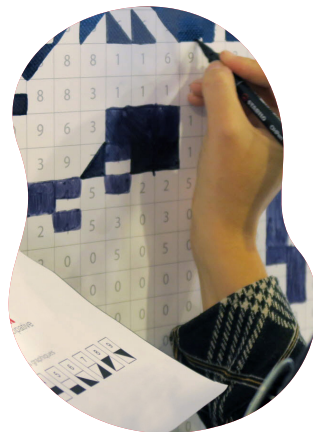
MAGIC PIX de Andy GUERIF

« Saurez-vous retrouver de quelle œuvre il s'agit ? »

À l'aide de feutres noirs, sur une grille de près de 5 m² et de 14 688 cases, venez colorier selon les codes fournis afin de révéler une œuvre majeure de l'histoire de l'art à l'échelle 1.



L'exposition est visible **salle de la Loire** du **11 au 18 juin** de **13h30 à 17h**.



© Frédéric BOUFFANDEAU



INSTALLATION

« La part des anges » par Frédéric BOUFFANDEAU

Quelques taches de couleurs suspendues, un nuage coloré, un envol de papillons, la chapelle sera habitée par le mouvement et le temps.

Artiste issu de l'école des Beaux-Arts d'Angers, ce travail questionne le motif et la couleur à travers différents médiums, peinture, dessin, volumes, lumière, objets.

Du petit au grand format, les œuvres sont visibles dans l'espace public ou privé et questionnent leurs rapports à l'espace.



Chapelle du CESAME de **13h30 à 17h**.

Croquis urbain

Un groupe de personnes accompagné en ergothérapie a pu s'initier à l'art du croquis urbain, à travers le mouvement urbansketching.

Raphaël GUÉRY, urbansketcher depuis 2019, nous a partagé sa passion à travers 8 séances, pendant lesquelles le groupe a pu expérimenter techniques, matériels de dessin, et surtout, dessiner sur le vif, directement dans la rue. Chacun a pu s'exercer à observer, personnaliser ses représentations, découvrir l'extérieur autrement, se promener avec son cahier, se poser au milieu des passants, etc.

Ce projet a permis de vivre une expérience originale en groupe, et à chacun, de découvrir son style et d'être valorisé.

Tous les participants ont pris soin de sélectionner et encadrer leurs dessins pour organiser une exposition. Vous pourrez y reconnaître certains lieux remarquables et connus d'Angers.

Avec le soutien de l'État, par le dispositif « Culture Santé » 2025.

3

L'exposition est visible durant **tout le mois de juin** de **12h à 14h** et le **mercredi 17 juin** de **14h à 17h** au restaurant *Les Petites écuries*.



Direction régionale
des affaires culturelles
des Pays de la Loire



EXPOSITION

« Paysages intérieurs »

Au sein des ateliers d'expressions artistiques de l'hôpital de jour l'Arantèle, chacun s'est inspiré d'un motif commun et a composé son paysage.

Les œuvres ont donné lieu ensuite, pour chacun, à un travail d'écriture, de mots en résonance avec son sujet. Cette exposition offre au regard du spectateur la richesse d'interprétations et au-delà la singularité de chacun.



Du **10 au 27 juin 2026** à la
Bibliothèque de la Roseraie
selon les horaires d'ouverture :

Itinéraire



mardi : 13h30-18h30
mercredi : 9h30-12h et 13h30-18h30
vendredi : 13h30-18h30
samedi : 9h30-17h30
(fermé le lundi, jeudi et dimanche)



© Denis QUÉAU

BIBLIOTHÈQUES
MUNICIPALES
D'ANGERS





Merei





LA LOIRE

PARC

SERRES

1 Accueil

2 Château

3 Restaurant Les Petites écuries

4 Salle de la Loire

5 Chapelle

6 Salle polyvalente

7 Musée du CESAME/
Ateliers d'artistes

8 Foyer du CESAME

9 Kiosque

10 Parking espace culturel
Art-Image - soirée du 19/06



10

8

6

1

3

Entrée

Nelly Garneau



cesame
centre de santé mentale • **angers**

