

Comment faire une demande d'intervention de l'EMPCC ?

Demande de prise en charge par l'EMPCC disponible sur :

www.chu-angers/geriatrie, rubrique "à télécharger".

ou

www.ch-cesame-angers.fr, rubrique Etablissement > Activités et missions > Différentes prises en charge

Où l'envoyer ?

Mail à adresser à dominique.lanier@vyv.fr

Téléphone : 02 41 20 55 00

Fax : 02 41 20 55 92

Son périmètre d'intervention :

Les communes d'Angers Loire Métropole (ALM) pour les déplacements.

Communes ALM	Secteurs de psychiatrie
ANDARD	Loire D
ANGERS	Selon rue
AVRILLÉ	Maine B
BAUNÉ	Loire E
BEAUCOUZÉ	Maine B
BÉHUARD	Maine A
BOUCHEMAINE	Maine A
BRAIN-SUR-L'AUTHION	Loire D
BRIOLLAY	Loire E
CANTENAY-ÉPINARD	Maine B
CORNÉ	Loire F
ÉCOUFLANT	Loire E
ÉCUILLE	Loire E
FENEU	Loire E
LA BOHALLE	Loire C
LA DAGUENIÈRE	Loire C
LA MEIGNANNE	Maine B
LA MEMBROLLE-SUR-LONGUENÉE	Maine B
LE PLESSIS-GRAMMOIRE	Loire E
LE PLESSIS-MACÉ	Maine B
MONTREUIL-JUIGNÉ	Maine B

Communes ALM	Secteurs de psychiatrie
MÛRS-ÉRIGNÉ	Loire C
PELLOUAILLES-LES-VIGNES	Loire E
PONTS-DE-CÉ (LES)	Loire C
PRUILLÉ	Maine B
SAINT-BARTHÉLÉMY-D'ANJOU	Maine B
SAINT-CLÉMENT-DE-LA-PLACE	Maine A
SAINTE-GEMMES-SUR-LOIRE	Loire C
SAINT-JEAN-DE-LINIÈRES	Maine A
SAINT-LAMBERT-LA-POThERIE	Maine B
SAINT-LÉGER-DES-BOIS	Maine A
SAINT-MARTIN-DU-FOUILLOUX	Maine A
SAINT-MATHURIN-SUR-LOIRE	Loire C
SAINT-SYLVAIN-D'ANJOU	Loire E
SARRIGNÉ	Loire D
SAVENNIÈRES	Maine A
SOUCELLES	Loire E
SOULAINES-SUR-AUBANCE	Loire C
SOULAIRE-ET-BOURG	Loire E
TRÉLAZÉ	Loire D
VILLEVÉQUE	Loire E

Conception service communication - CESAME - 01/06/2021

EMPCC

Équipe Mobile Psycho-Cognitivo-Comportementale

Un appui à la prise en charge des patients présentant des troubles psycho-comportementaux et cognitifs en institution ou au domicile

Quels sont les objectifs ?

Aider et soutenir la prise en charge des troubles du comportement à domicile ou en institution.

Favoriser la fluidité du parcours de soins des personnes ayant des troubles du comportement.

Soutenir les professionnels et l'entourage dans la prise en charge des personnes ayant des troubles du comportement et prévenir leur épuisement éventuel.

L'EMPCC associe les compétences de l'UCC* Saint Claude (groupe VYV3), de l'équipe de géronto-psychiatrie du CESAME et du service de gériatrie du CHU.



* Unité Cognitive Comportementale

Des compétences adaptées...

TROUBLES PSYCHIQUES



LA PSYCHIATRIE

- médecin psychiatre,
- infirmier de psychiatrie

TROUBLES COGNITIFS



LA GÉRIATRIE

- médecin gériatre,
- infirmier de gériatrie,
- neuropsychologue

TROUBLES DU COMPORTEMENT



L'UNITÉ COGNITIVO COMPORTEMENTALE

- médecin gériatre,
- assistant de soins en gérontologie,
- psychologue

Le secrétariat est assuré à l'UCC St Claude

- **L'EMPCC propose des évaluations pluri-professionnelles, avec la présence d'un médecin, à domicile ou en institution**

Les sollicitations sont à formaliser sur une fiche de demande d'intervention par le médecin traitant ou le médecin coordonnateur. Les demandes d'intervention sont centralisées et à adresser au secrétariat de l'UCC Saint Claude (Tél : 02 41 20 55 00, Fax : 02 41 20 55 92, Mail : dominique.lanier@vyv.fr).

L'EMPCC examine à un **rythme hebdomadaire** les demandes d'évaluation qu'elle reçoit afin de prioriser les interventions et les compétences professionnelles à mobiliser.

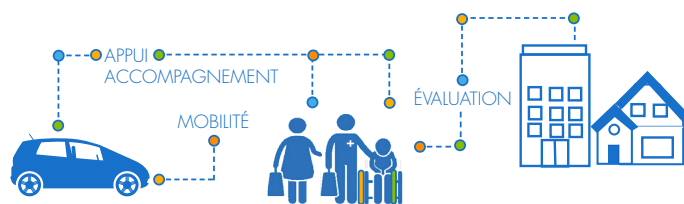
A la suite de l'évaluation un compte rendu faisant la synthèse des préconisations est adressé au médecin demandeur.

Un rappel à 4 à 6 semaines est réalisé afin de faire le point sur les actions déployées depuis l'évaluation.

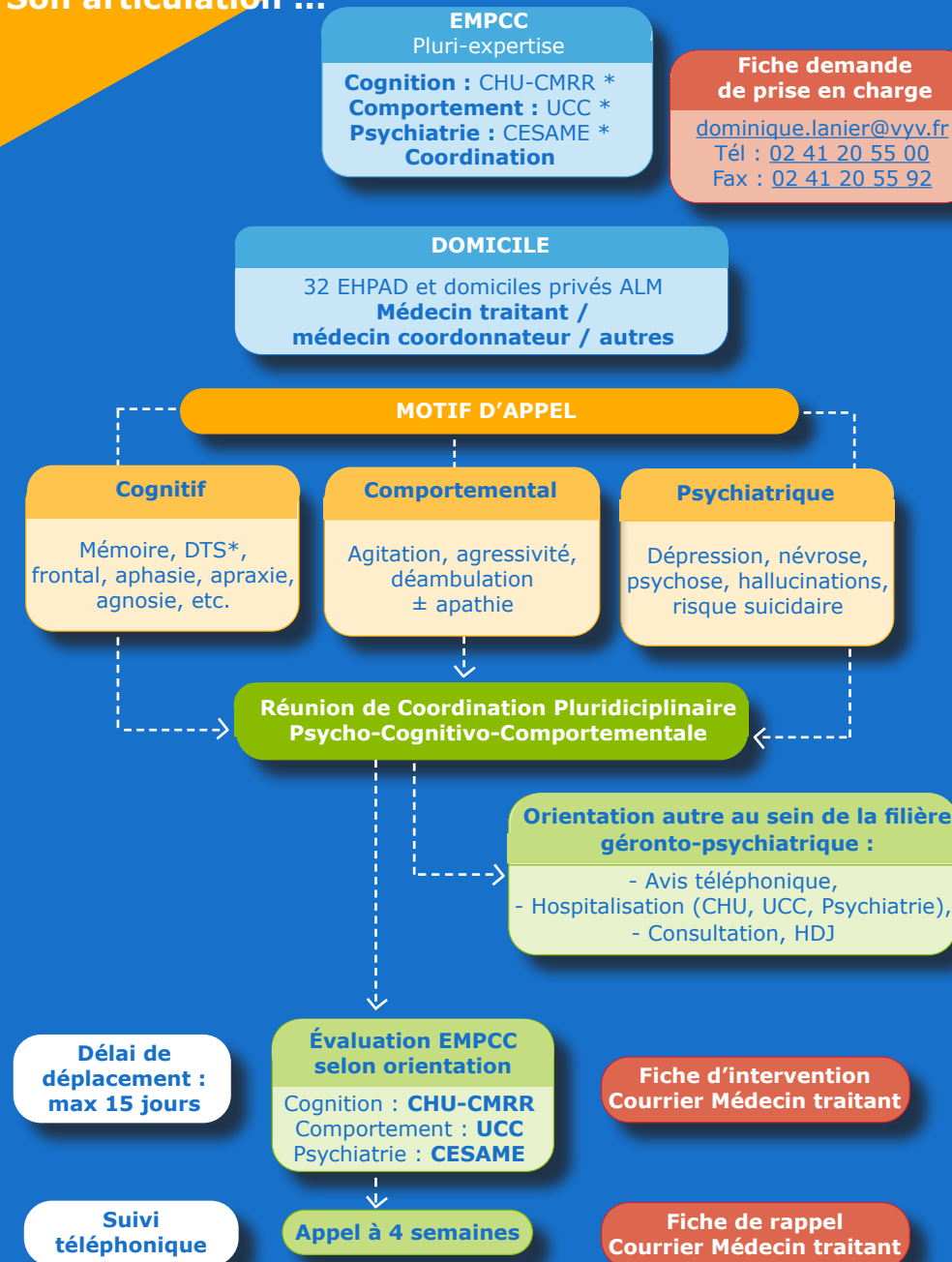
- **L'EMPCC ne propose pas :**

- un suivi psychiatrique ou gériatrique
- une offre de soins d'urgence
- une porte d'entrée en institution

- **L'EMPCC peut proposer en l'absence de déplacement soit un avis téléphonique, soit une consultation, soit une hospitalisation.**



Son articulation ...



* CHU-CMRR : Centre Hospitalier Universitaire - Centre Mémoire de Ressource et de Recherche
 * UCC : Unité Cognitivo-Comportementale
 * CESAME : Centre de Santé Mentale Angevin
 * DTS : Désorientation Temporo-Spatiale